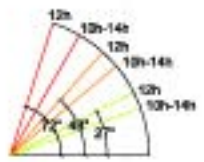
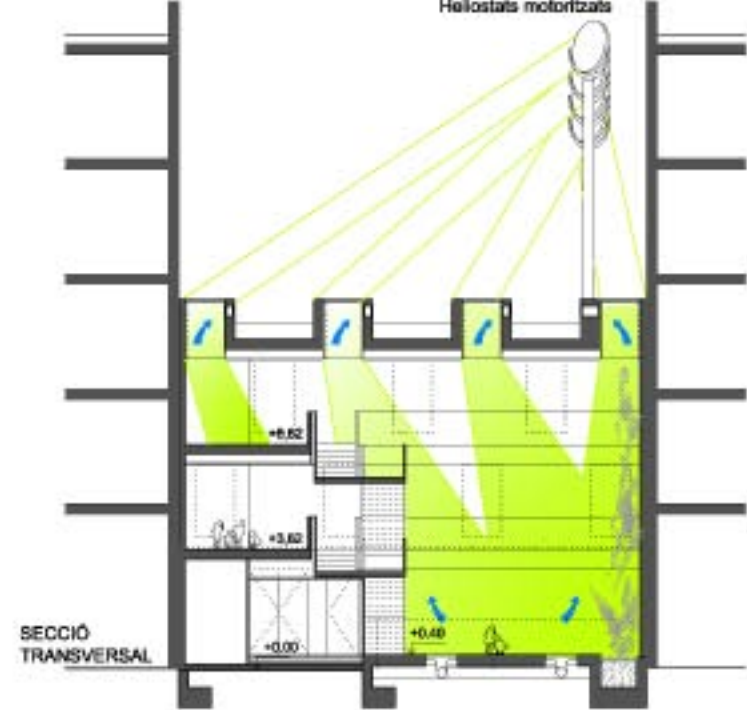
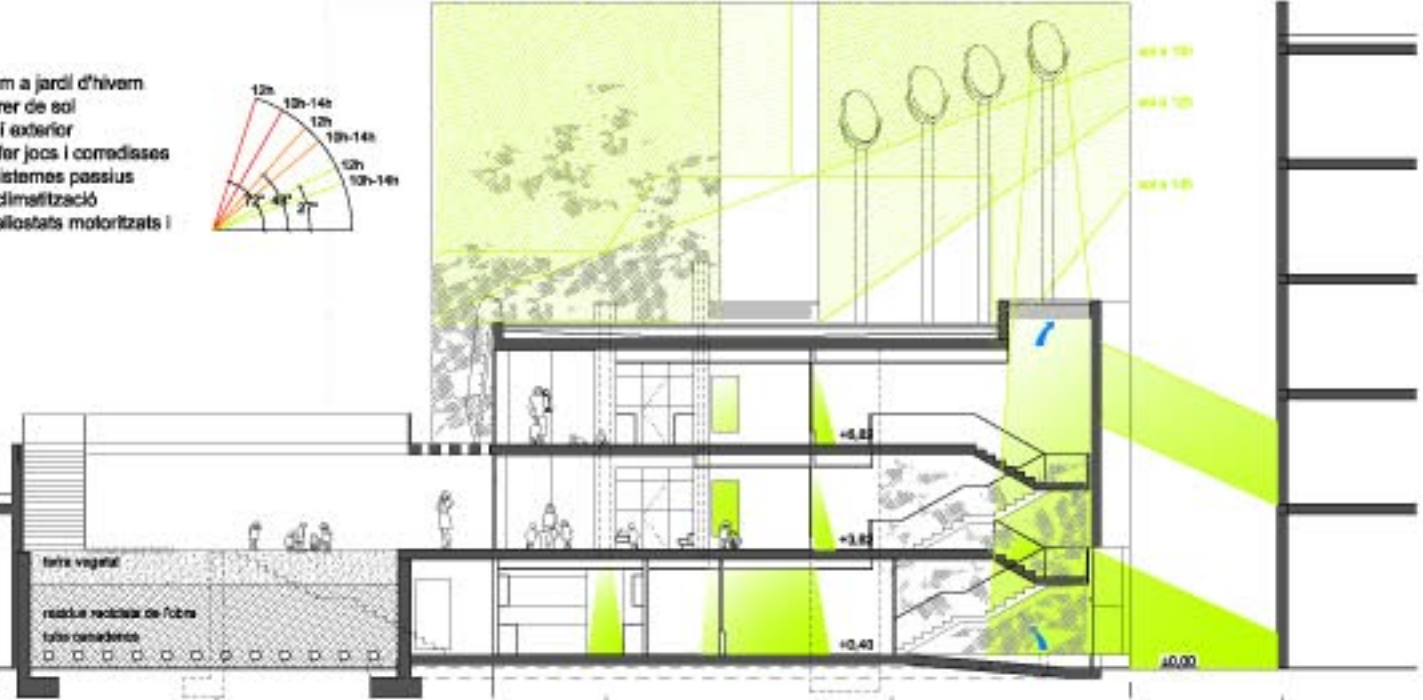


**CRITERIS DE PROJECTE:**

1. Alcequem el jardí cap al sol
2. Baixem el sol cap a la sala per fer-la servir com a jardí d'hivern
3. Obrim el carrer cap a la sala. Encerem el carrer de sol
4. Relacionem directament les aules amb el jardí exterior
5. Proposem un espai alternatiu a les aules per fer jocs i comidisses
6. Utilitzem criteris d'eficiència energètica amb sistemes passius
7. Utilitzem geotèrmia i pous canadescs per a la climatització
8. El sol entra a l'interior de l'edifici mitjançant heliostats motoritzats i conductes solars

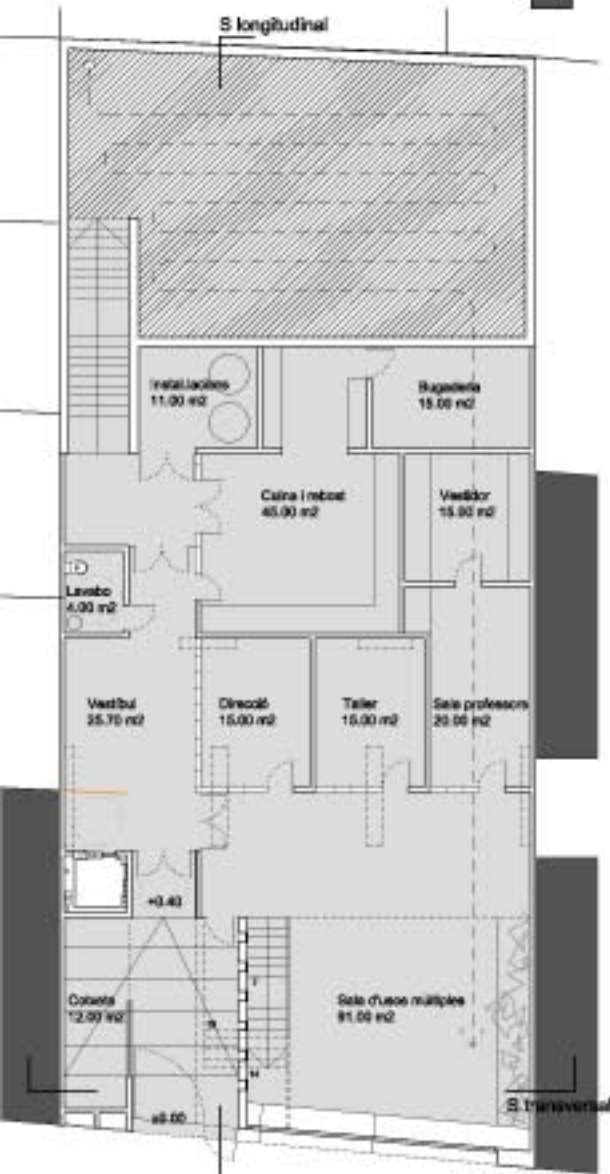


**LEGENDA:**  
 Sol al solstici d'hivern  
 Sol al solstici d'estiu  
 Sol als equinoccis

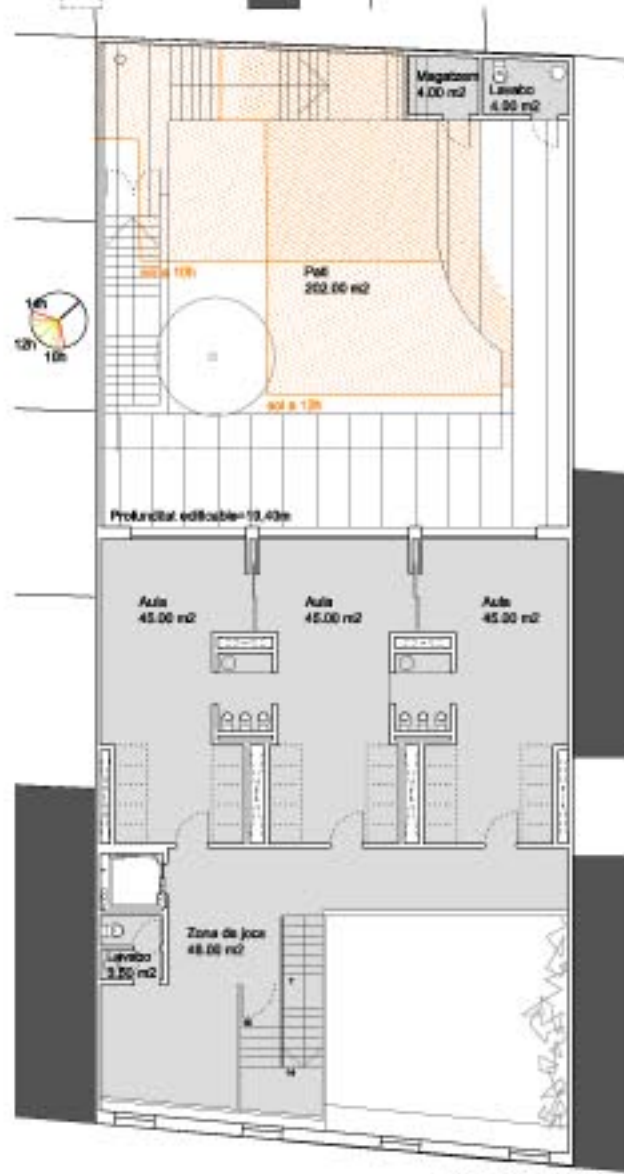


SECCIÓ LONGITUDINAL

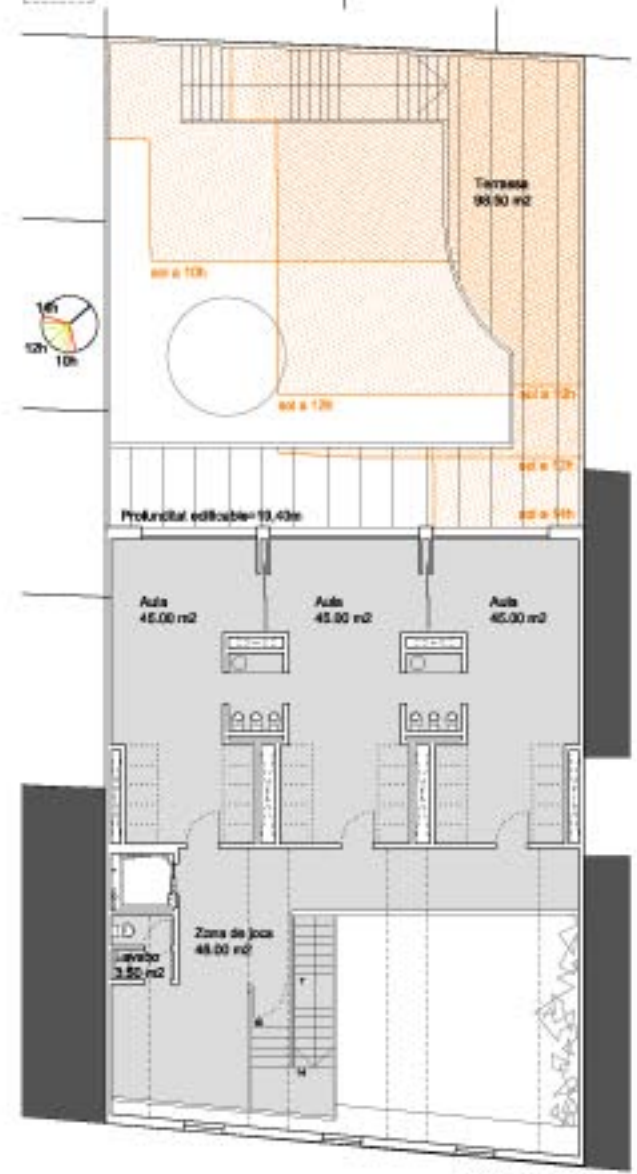
SECCIÓ TRANSVERSAL



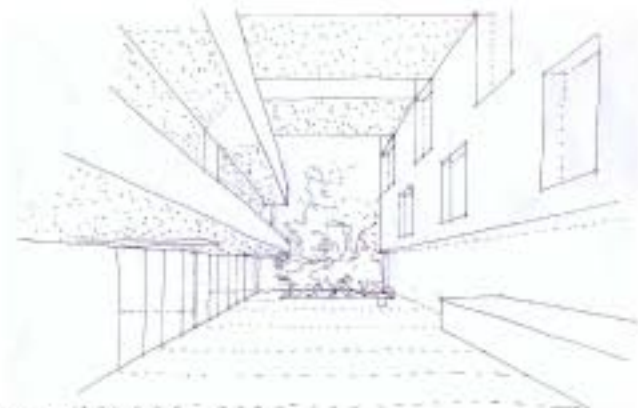
PLANTA BAIXA



PLANTA PRIMERA



PLANTA SEGONA



**QUADRE DE SUPERFÍCIES ÚTILS:**

PB	Vestíbul	25,70m <sup>2</sup>	
	Cuina i rebost	45,00m <sup>2</sup>	
	Bugaderia	15,00m <sup>2</sup>	
	Direcció	15,00m <sup>2</sup>	
	Sala de professors	20,00m <sup>2</sup>	
	Taller	15,00m <sup>2</sup>	
	Vestidor	15,00m <sup>2</sup>	
	Guarda coberts	12,00m <sup>2</sup>	
	Sala d'usos múltiples	91,00m <sup>2</sup>	
	Lavabo de planta (adaptat)	4,00m <sup>2</sup>	
	Instal·lacions	11,00m <sup>2</sup>	
	<b>Total PB</b>	<b>268,70 m<sup>2</sup></b>	
P1	3 aules per a nens de 2 a 3 anys	135,00m <sup>2</sup>	
	Zona de jocs per a dies de pluja	48,00m <sup>2</sup>	
	Lavabo de planta	3,50m <sup>2</sup>	
	Lavabo de pati	4,00m <sup>2</sup>	
	Magatzem de pati	4,00m <sup>2</sup>	
	<b>Total P1</b>	<b>192,50 m<sup>2</sup></b>	
P2	3 aules per a nens de 0 a 2 anys	135,00m <sup>2</sup>	
	Zona de jocs per a dies de pluja	48,00m <sup>2</sup>	
	Lavabo de planta	3,50m <sup>2</sup>	
	Terrassa exterior	98,50m <sup>2</sup>	
	<b>Total P2</b>	<b>184,50 m<sup>2</sup></b>	
	Pati	202,00m <sup>2</sup>	
	Terrassa	98,50m <sup>2</sup>	

SUPERFÍCIE CONSTRUÏDA TOTAL 742,55 m<sup>2</sup>  
 SUPERFÍCIE JARDÍ I TERRASSES 300,50 m<sup>2</sup>

PROPOSTA TÈCNICA SOBRE LA CONSTRUCCIÓ DE L'ESCOLA BRESSOL AURORA  
 FIDELA FRUTOS - ALBERTO MALAVÍA - ANNA MARTÍ - JOSEP M SANMARTÍN

*(Signatures)*